

**TOORX**  
FITNESS IN MOTION

# BEDIENUNGSANLEITUNG



# PRX3500

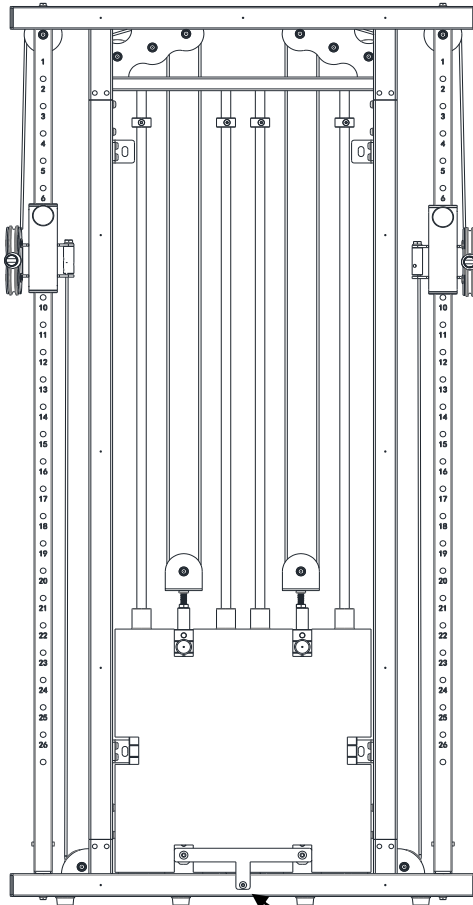


Cod : GRLDTOORXPRX3500

Rev : 00

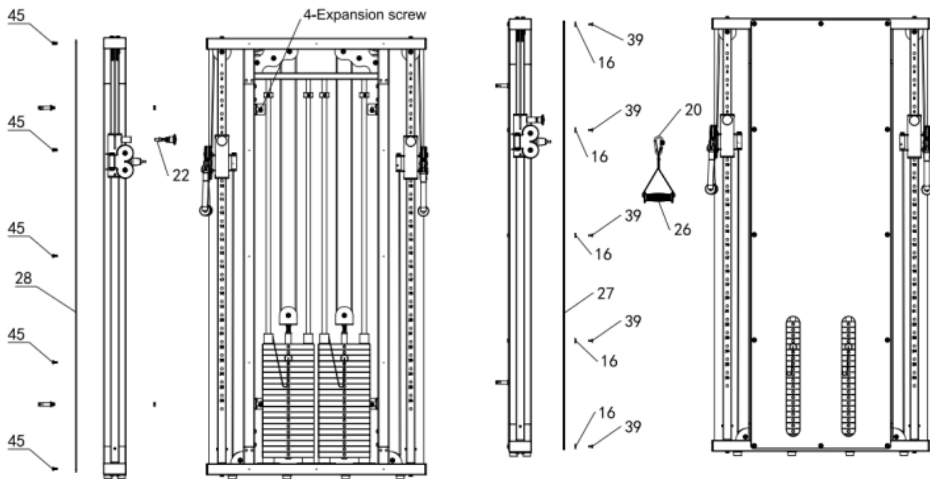
Ed : 09/19

# Anleitung zum Entfernen der festen Platte



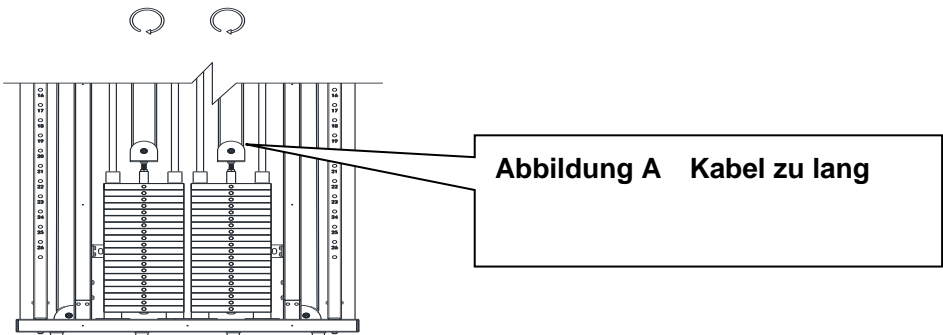
Mit dem Schraubenschlüssel (5) die M6x10  
Schrauben von der festen Platte abschrauben.

## ASSEMBLY DRAWING



1. Die Montagegröße ausmessen und die 4 Spreizschrauben an der Wand befestigen.
2. Den vierteiligen Verbinder (22) herausnehmen und am Gerät befestigen.
3. Die hintere Abdeckung (28) und die M6x15 Schrauben (45) nehmen und mit einem Schraubenschlüssel die hintere Abdeckung an das Gerät montieren.
4. Das Gerät montieren und die Muttern anziehen.
5. Die vordere Abdeckung (27), die Schraubenabdeckungen (16) und die M6x15 Schrauben (39) nehmen und mit einem Schraubenschlüssel die vordere Abdeckung an das Gerät montieren.
6. Die Karabinerhaken (20) und die Griffe (26) nehmen und am Gerät anbringen, dann fertig montieren.

## MAINTENANCE INSTRUCTION

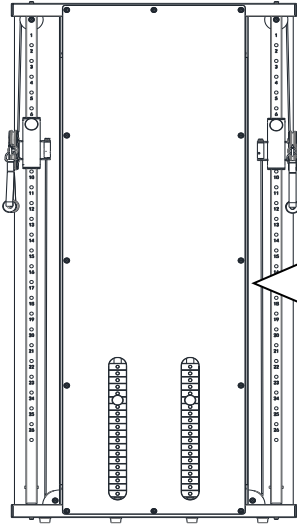


### Einstellung der Kabellänge

Nach längerem Gebrauch des Gerätes dehnt sich langsam das Kabel. Es muss daher neu eingestellt werden, damit das Gerät wieder in optimalem Zustand ist.

### Einstellung des Kabels

1. Die vordere Abdeckung des Gerätes abnehmen.
2. Falls das Kabel zu lang ist, einen Blockschalter benutzen. Mit einem 19x22 mm Schlüssel die M12 Schraube lösen, dann die Umlenkrolle abnehmen (darauf achten, die Kabelrichtung nicht zu verändern). Den Doppelrollenkopf 1-2 Umdrehungen im Uhrzeigersinn drehen, das Kabel auf die richtige Länge einstellen und schließlich die Rolle wieder einbauen und die Mutter anziehen. Siehe Abbildung A.



Nach längerem Gebrauch ist das Kabel möglicherweise abgenutzt und gedehnt. Wenn das Kabel zu lang ist, kann der Doppelrollenkopf eingestellt werden. Falls das Kabel zu stark abgenutzt ist, muss es ausgetauscht werden.

NO	ITEM	DESC	QTY
01	Base feet		1
03	Left upright		1
05	Stainless steel upright		2
07	Double pulley case		2
09	Connection wall board		4
11	Pulley connection long shaft	φ10*36.5	2
13	Location sleeve	φ40*φ20.5*20	4
15	Cable connection cover	φ22*60	2
17	Upper weight stack	T25.4*65*230	2
19	Weight choice lifting bar	φ25*307.6	2
21	Three in one pin		2
23	75Pulley		16
25	Cable connecting sleeve	φ35*50	2
27	Front cover	T6.0*630*1934	1
29	Hollow long sleeve	φ60*35	4

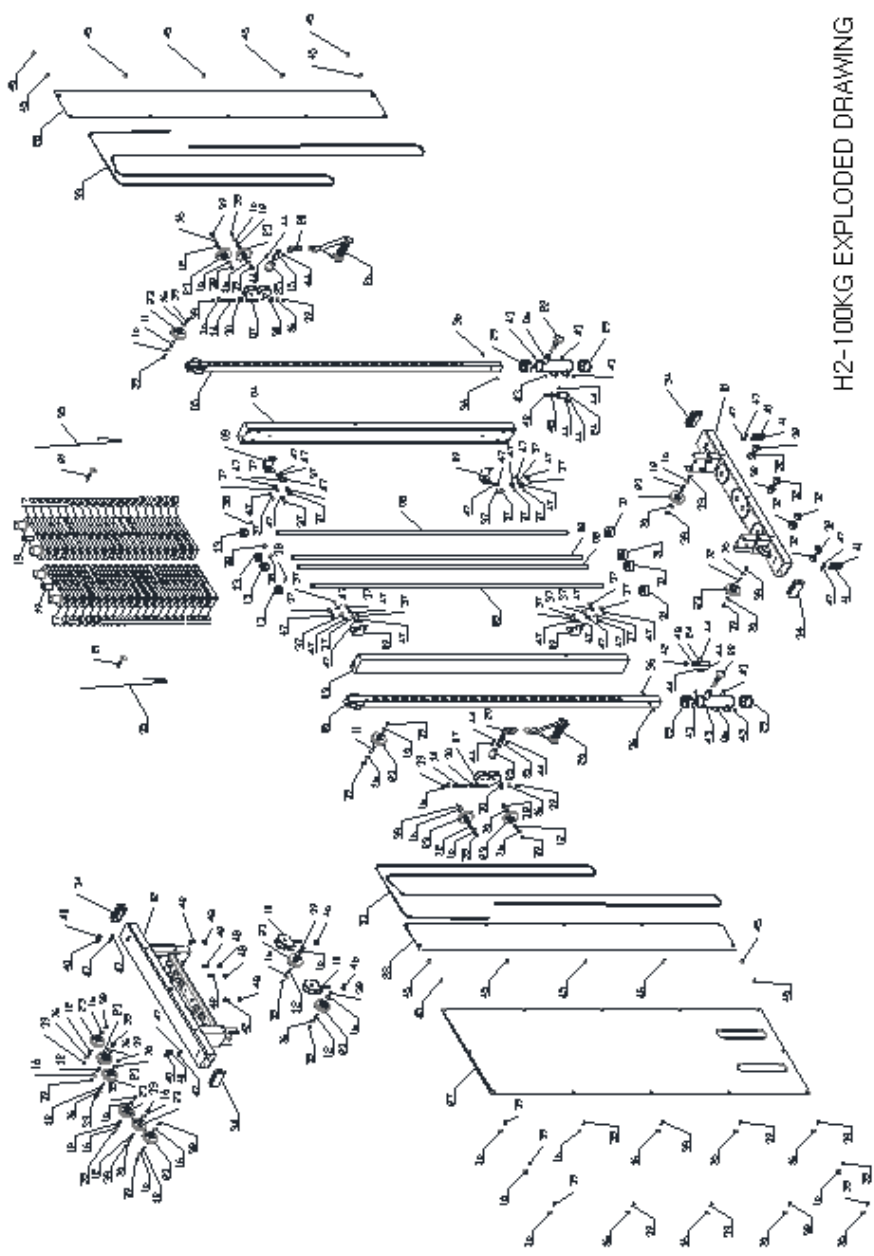
NO	ITEM	DESC	QTY
02	Head piece		1
04	Right upright		1
06	Sliding seat		2
08	Stainless steel guide bar		4
10	Pulley seat		2
12	Pulley connection short shaft	φ10*27.5	14
14	Rotation pulley seat shaft	φ10*72	2
16	Screw cover	φ19.5*2.5H	48
18	Lower weight stack	T25.4*65*230	38
20	Gourd hook		2
22	Four in one pin		2
24	Cable fixer		2
26	handrail		2
28	Rear cover	T4.0*190*1934	2
30	Nylon spacer sleeve	φ22*13	4

--	--	--

--	--	--

NO	ITEM	DESC	Q'TY
31	Cushion	φ50*φ20*25	4
33	Cable	φ 3.3* φ 2.38*19*6892	2
35	Nylon rope	φ2.0*850	2
37	Screw	M8*15	24
39	Screw	M6*15	48
41	Screw	M8*60	4
43	Screw	M6*10	8
45	Screw	M6*15	14
47	Washer	φ8.5*φ16*T1.5	32

NO	ITEM	DESC	Q'TY
32	Flat foot pad	φ37*φ34*16*(M6 *11)	8
34	Square inner tube cover	Match 50*100*T1.8	4
36	Screw	M5*10	4
38	Screw	M6*15	4
40	Screw	M8*15	4
42	Screw	M10*20	6
44	Screw	M8*10	12
46	nut	M12*1.75	2
48	Washer	φ10.5*φ20*T2.0	6



H2-100KG EXPLODED DRAWING





GARLANDO SPA  
Via Regione Piemonte, 32 - Zona Industriale D1  
15068 - Pozzolo Formigaro (AL) - Italy  
[www.toorx.it](http://www.toorx.it) - [info@toorx.it](mailto:info@toorx.it)